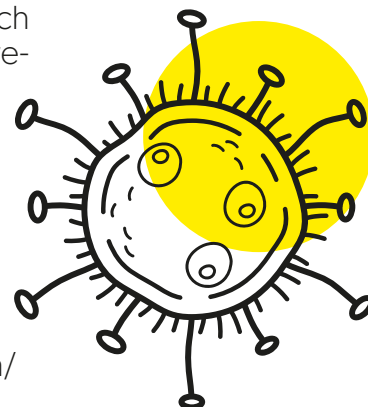
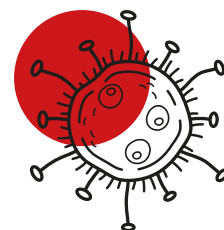
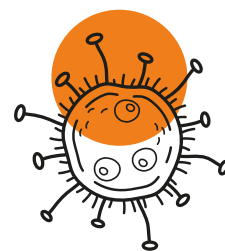


DIE WICHTIGSTEN REGELN FÜR DAS NEUE SCHULJAHR IM ÜBERBLICK

Information für Musikschullehrerinnen und Musikschullehrer

MASSNAHMEN IM UNTERRICHT:

- Bei der Gestaltung des Stundenplans auf Zeit für regelmäßiges Lüften [nach Möglichkeit alle 15 - 20 Minuten während des Unterrichts, spätestens nach jeder Unterrichtseinheit] und Flächen- bzw. Instrumentenreinigung achten
- Anleiten der Schülerinnen/Schüler zum Einhalten der Abstandsregeln und Hygienemaßnahmen und Information der Eltern über spezielle Maßnahmen bzgl. Unterricht
- Instrumentenspezifische Regelungen beachten [siehe www.landesmusikschulen.at]
- Die methodische Gestaltung der Unterrichtsinhalte möglichst den aktuell übergeordneten Hygienebestimmungen anpassen
- Im Unterrichtszimmer gilt keine Maskenpflicht. Lehrpersonen können jedoch zum eigenen Schutz mit Schülerinnen/Schülern und Eltern das Tragen des Mund-Nasen-Schutzes auch im Unterrichtszimmer vereinbaren.
- Regelmäßige Reinigung der von den Schülerinnen/Schülern berührten Flächen und Instrumente
- Schülerlisten und Stundenpläne immer griffbereit halten und für Großgruppen und Klassenunterricht einen Sitzplan erstellen, damit im Verdachtsfall Kontaktpersonen (insb. „K1-Personen“) rasch identifiziert werden können
- Elterngespräche nach Möglichkeit telefonisch führen, in pädagogisch notwendigen Fällen und in Absprache mit der Lehrperson ist die Anwesenheit von Eltern im Unterricht möglich.



WAS TUN IM VERDACHTSFALL?

- Betroffene Person in einem abgesonderten Raum unterbringen
- Musikschuldirektion kontaktieren und bei minderjährigen Schülerinnen/Schülern die Eltern informieren

ÜBERSICHT AMPELREGELUNG FÜR DEN MUSIKSCHUL-UNTERRICHT

Geringes Risiko

Normalbetrieb mit Hygienevorkehrungen

- 1 m Sicherheitsabstand
- Mund-Nasen-Schutz (MNS) verpflichtend in allen allgemein zugänglichen Bereichen der Musikschule
- Hände waschen nach Betreten der Schule

Mittleres Risiko

Normalbetrieb unter verstärkten Hygienevorkehrungen

- 1 m Sicherheitsabstand
- MNS verpflichtend in allen allgemein zugänglichen Bereichen der Musikschule
- Hände waschen nach Betreten der Schule

Hohes Risiko

Betrieb mit erhöhten Schutzvorkehrungen

- 1 m Sicherheitsabstand
- MNS verpflichtend in allen allgemein zugänglichen Bereichen der Musikschule
- Hände waschen nach Betreten der Schule

Sehr hohes Risiko

Betrieb mit erhöhten Schutzvorkehrungen

- 1 m Sicherheitsabstand
- MNS verpflichtend in allen allgemein zugänglichen Bereichen der Musikschule
- Hände waschen nach Betreten der Schule
- Zutritt für schulfremde Personen nur mit Genehmigung der Direktion

Hygiene und Sicherheit

Unterricht und Kommunikation

Vollständiges Unterrichtsangebot

- Abstand im Unterricht - 1 m
Blasinstr., Gesang, Tanz, EMP - 2 m

Vollständiges Unterrichtsangebot

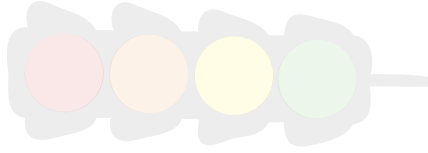
- Abstand im Unterricht - 1 m
Blasinstr., Gesang, Tanz, EMP - 2 m
- Alternative Formen zur Bewerbung des Angebotes

Vollständiges Unterrichtsangebot

- Abstand im Unterricht - 1 m
Blasinstr., Gesang, Tanz, EMP - 2 m
- Alternative Formen zur Bewerbung des Angebotes
- Keine Kooperationen mit Kindergärten, Regelschulen, Elementarpädagogischen Einrichtungen
- MNS im Unterricht je nach Verträglichkeit empfohlen
- Konferenzen nur virtuell
- Sprechstunden und Elterngespräche nur telefonisch oder virtuell
- Nur 1 Person im Sekretariat

Nur Einzelunterricht, ansonsten Fernunterricht

- Abstand im Unterricht - 1 m
Blasinstr. und Gesang - 2 m
- Alternative Formen zur Bewerbung des Angebotes
- Keine Kooperationen mit Kindergärten, Regelschulen, Elementarpädagogischen Einrichtungen
- MNS im Unterricht je nach Verträglichkeit empfohlen
- Konferenzen nur virtuell
- Sprechstunden und Elterngespräche nur telefonisch oder virtuell
- Nur 1 Person im Sekretariat



Hinweis zu Kooperationen: Es gelten die Regelungen der jeweiligen Schule/Einrichtung (Kooperationen mit Schulen, Kooperationen mit Kindergärten, Kooperationen im Bereich Elementares Musizieren mit Menschen mit Behinderung in Caritas-, Diakonie-, Lebenshilfe-Einrichtungen etc.)